

1. 1ῆ βεανηαιτε τελεῖ Ὁέ

Iontróid

Seán Ó Riada

♩=75

Bb Eb Bb F/Eb

Is beann - ai - the teach_ Dé, Is beann - aí - mid féin_ dó, Mar a

bhfuil sé leis an dá as-pal déag. Go mbeann - aí Mac Dé_ dúinn. Is

Cm7

beann - ai - the thú, a Ath - air bheann - ai - the. Is

Dm7

beann - ai - the thú, a Mhic an Ath - ar bheann - ai - the. Is

Ebma7 Cm7 F

beann - ai - the thú a theam - pail an Sprid Naoimh. Is

Bb Gm7 Cm7 F Bb

beann - ai - the thú, a eag - lais na Trío - nói - - de.

2. Θεαρζηνάτα Τορδιζ

Sagart

In ain - m an A - thar ag - us an Mhic ag - us an Spior - aid Naomh.

Pobal C Dm Sagart Bb Pobal F

A - men. Go raibh an Tiar - na libh. Ag - us leat féin.

3. Α Τιαρνα, δέαν τρόσαιρε

A Thiar - na, déan tró - cai - re.

A Chríost, déan tró - cai - re.

A Thiar - na, déan tró - cai - re.

4. Salm le Freagra (Freaga 2x 1st time)

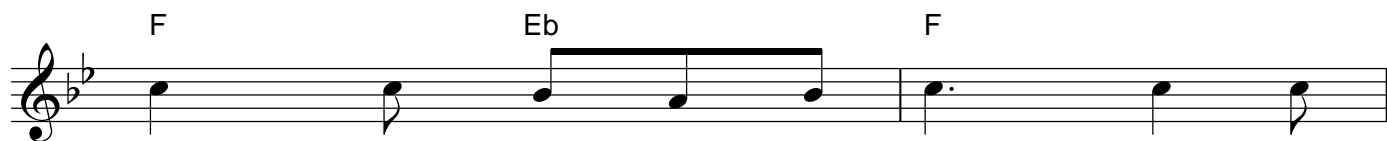
Traidisiúnta



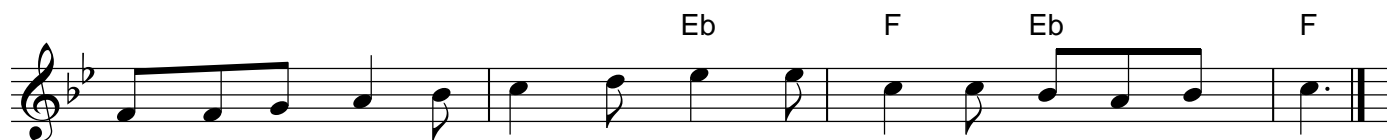
'S ag an Tiar - na a - tá an tró - cai-re 's tá fuas - cailt aig - e go flúir - seach.



As na doimh - ní a é - im ort, a Thiar - na, A
Dá gcoin - neo - fa cuimhne, a Thiarna ar chion - ta, a
Óir 's ag an Tiar - na a - tá tróc - air - e is tá



Thiar - na éist le mo ghuth!
Thiar - na, cé thioc - fadh slán? Ach
fuas - cailt aig - e go flúir - seach; is



Tug - adh do chluas - a air - e do ghlór m'ach - ain - í
tug - ann tú maith - iún - as sna peacaí: 's ar an ábhar sin mór - ai - mid thú
fuas - clóidh seis - ean Is - rá - el óna ur - chóid - í go léir.

5. Σάπ μολτα (2x before, 1x after)

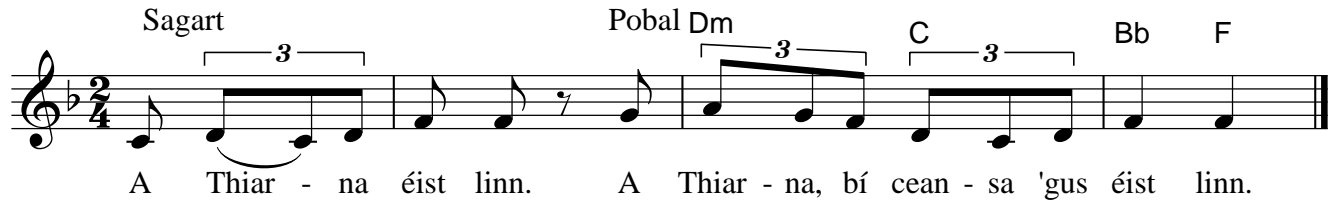
Maitiú 4:4b



Mol - adh leat a Thiar - na Íos - a Críost, rí na glói - re síor - aí!

6. Ξυί an Póbal

Sagart Póbal Dm C Bb F



A Thiar - na éist linn. A Thiar - na, bí cean - sa 'gus éist linn.

7. Δξ Críost an Síol (2x, Instr, 1x)

Archbishop Sheehan,
Ring Irish College

Iomann Ofrála

Seán Ó Riada

♩=80 Bb Fm7 Bb Eb Bb



Ag Críost an síol, ag Críost an fómhair. In ioth - (a) - lainn Dé go dtug - tar sinn. Ag Críost an mhuir, ag Críost an t-iasc. I líon - ta Dé go gcas - tar sinn. Ó fhás go haois, is ó aois go bás, do dhá láimh, a Chríost, a - nall thar - ainn. Ó bhás go críoch, ní críoch ach ath - fhás. I bPar - thas na nGrást go rabh - ai - mid.

10. Γόζμα Δη Σρειοιμή

♩=60

Sagart

Fóg - raí - mís rún - dia - mhair an chreid - imh.

11. Κομζάιρ

Tomás Ó Canainn

A — Íos - a fuair tú bás — ar ár son.

D'éir - igh tú ó na mair - bh. Tíoc - faidh tú a - rís.

12. Ορειπεδὸ τῆς Ραιτορε

Sagart

Is tríd, ag - us leis, ag - us ann a thug - targach on - óir ag - us glóir duit - se, a

Dhia an tAth - air ui - le - chumhach - tach, mar aon leis an Spior - ad Naomh, trí shaol na saol.

Pobal

A - men, A - men, A - men, A - men.

A - men, A - men, A - men, A - men.

$\text{♩} = 60$ Sagart

Can - ai - mis le chéil - e pai - dir Ío - sa Chríost.

13. ἌΡ ΝΑΪΑΙΡ

Seán Ó Riada

$\text{♩} = 80$ Bb F Bb Eb Bb Eb

Ἄρ nA - thair a - tá ar neamh, go nao - far tAin - m, go dta - ga do

Bb Eb F Bb Eb

riocht, go ndéan - tar do thoil ar an dtal - amh mar a ní - thear ar

F Bb Eb Bb

neamh. Ἄρ n-ar - án lae - thiúil tabhair dúinn in - niu, ag - us maith dúinn ár

F Eb Bb F

bhfa - cha, mar mhaith - i - míd d'ár bhféi - chiú - na féin. Is ná lig sinn i gca -

Gm7 Bb F Bb

thú, ach saor - sinn ó olc.

14. Δ Uain Dé

Seán Ó Riada

♩=85 Dm7 Cm7 3 Dm7 Cm7 3 Dm

A Uain Dé, a thó - gas pea - caí an domhain, déan tró - cai - re 'rainn. A

Gm7 Cm7 3 Gm7 Eb 3 F

Uain Dé, a thó - gas pea - caí an domhain, déan tró - cai - re 'rainn. A

Bb F Gm Ebsus4 Eb F

Uain Dé a thó - gas pea - caí an domhain, tabhair dúinn sío - chán.

15. mo ḡrá mo òia (Instr V1 Instr V2)

Tadhg Gaelach Ó Súilleabháin

Traidisiúnta

Dm F C Dm

Mo ḡrá - sa mo Dhia, mo_ ḡrá - da, mo lia, mo ḡrá geal mo Thiar - na
Mo ḡrá - sa do shúil, mo_ ḡrá - sa do shiúil, mo ḡrá - sa do chlú is do

Bb Am Dm F

tróc - 'reach; mo_ ḡrá mil - is Críost, a - gus gráim é lem
chumhacht - sa, mo_ ḡrá thú le fonn cé_ táim bun - os -

C Dm G Dm

chroí, mo ḡrá'r fad thú, 'Rí_ na glóir - e.
cionn, 'S ní dhear - nas mo chumh - a do chomhair - le.

18. Δ Ρί Δη ΌμνηΔιζ

Tomás Rua Ó Súilleabháin

Seán Ó Riada

F C F

A Rí an Domh - naigh, tar le cabhair chugham is fóir in am ón
ár bpeac - aí - ne a rinne do dhlí_ a

C F C

bpi - an mé. A Rí an Lu - ain ghil, bí - se buan liom is
réab - adh. A Rí na hAoin - ne ná coin - nigh cuimh - ne ar

F Gm7 Bb F Dm7

ná lig uait - se féin_ mé. A Rí na Már - ta, a chroí na
mo dhroch - ghníó - mhar - tha bao - tha. A Rí an tSath - airn, go síor - aí

Gm7 C F G C

páir - te, déan dío - nadh Lá an tSléibh_ dom. A
a - chain - ím mé thabhairt thar Ach - eron caor - thin', Faoi

F C F C

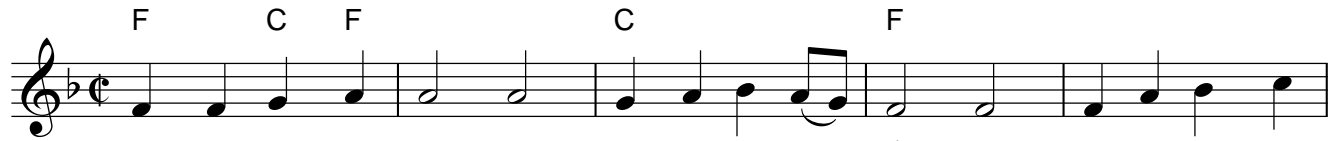
Rí Céad - aoi - ne, saor ó ghéi - bhinn mé, cé fad' óm chaoimh - ghin
dhíon do thear - mainn, trí Ríocht an Aif - (i) - rinn, suas go Parr - thas

1. Bb F 2. Bb F

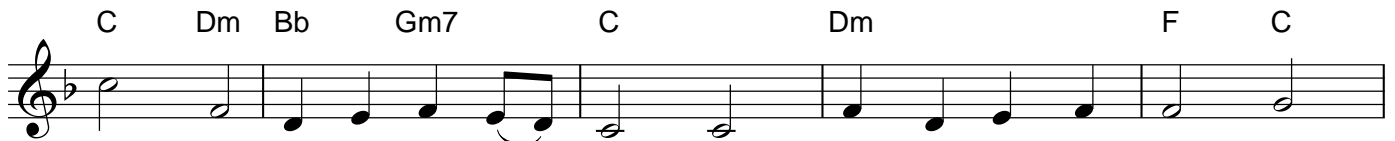
féin_ mé. A Rí Déar - daoí - ne, maith nao - fa.

19. Dócar Linn Naomh Pádrais

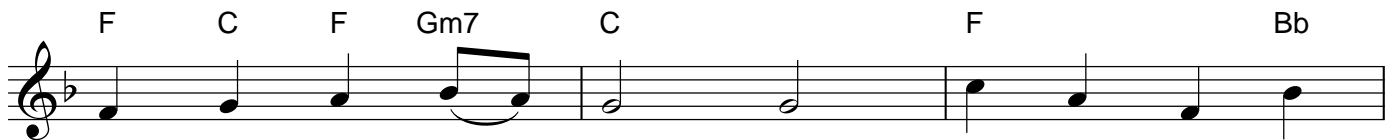
Traidisiúnta



Dóch - as linn Naomh Pád - raig, as - pal mór na hÉir - eann, Ain - m oir - dhearc
Sléibh - te, gleann - ta, mai - ghe 's bail - te mór na hÉir - eann, Ghlan sé iad go



gléi - geal, so - las mór an tsaol é. D'fhill le sois - céal grá dúinn
deo dúinn, mí - le glóir dár naomh dhil. Iarr' - mid ort a Phád - raig,



ainn - eoin blian - ta 'ngéibh - eann. Grá mór Mhac na
guí or - ainn na Gael - a, Dia linn lá 'gus



páir - te d'fhuas - cail cách ón daor - bhroid.
oích - e 's Pád - raig as - pal Éir - eann.